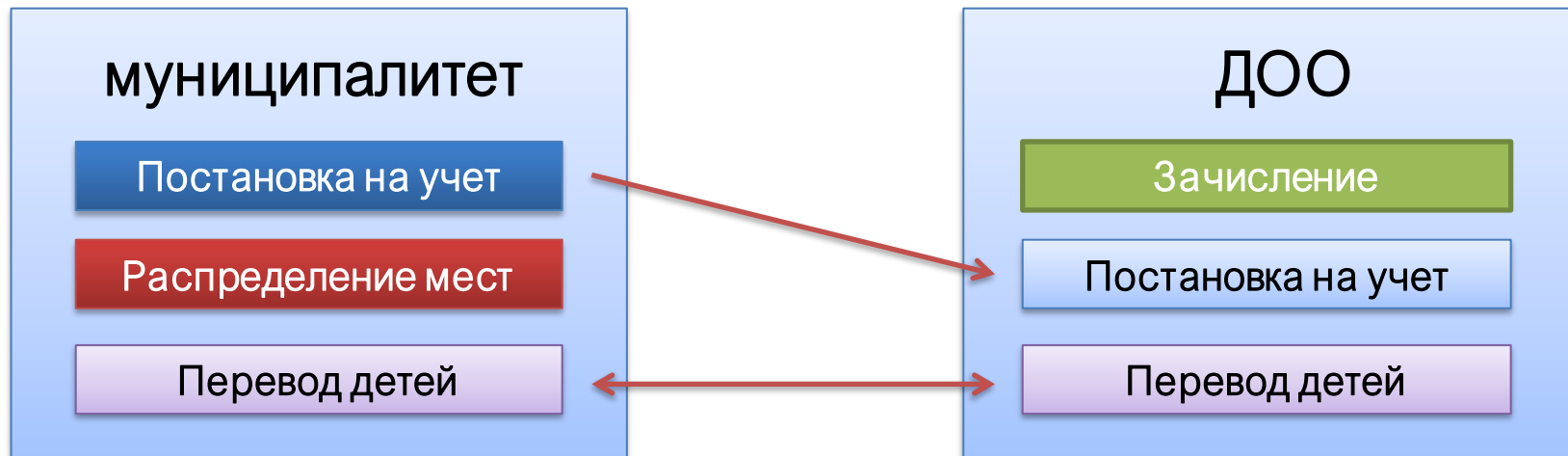


ВЕДЕНИЕ УЧЕТА ДЕТЕЙ, ПОДЛЕЖАЩИХ ОБУЧЕНИЮ
ПО ПРОГРАММАМ ДОШКОЛЬНОГО ОБРАЗОВАНИЯ

НОРМАТИВНОЕ ОБЕСПЕЧЕНИЕ ВЕДЕНИЯ УЧЕТА ДЕТЕЙ

- ✓ Федеральный закон от 29 декабря 2012 года № 273-ФЗ «Об образовании в Российской Федерации»
- ✓ Приказ Минпросвещения России от 15 мая 2020 года № 236 «Об утверждении Порядка приема на обучение по образовательным программам дошкольного образования»
- ✓ Приказ Минобрнауки России от 28.12.2015 № 1527 «Об утверждении Порядка и условий осуществления перевода обучающихся из одной организации, осуществляющей образовательную деятельность по образовательным программам дошкольного образования, в другие организации, осуществляющие образовательную деятельность по образовательным программам соответствующих уровня и направленности»
- ✓ СП 2.4.3648-20 «Санитарно-эпидемиологические требования к организациям воспитания и обучения, отдыха и оздоровления детей и молодежи»
- ✓ Распоряжение Правительства РФ от 16 июля 2020 г. № 1845-р «Об утверждении методических рекомендаций по порядку формирования и ведения региональных информационных систем, указанных в части 14 статьи 98 Федерального закона «Об образовании в Российской Федерации», в том числе по порядку предоставления родителям (законным представителям) детей сведений из них»

ПОЛНОМОЧИЯ ПО ВЕДЕНИЮ УЧЕТА ДЕТЕЙ



- ✓ Ведение учета детей – полномочия муниципалитета
- ✓ Возможна передача полномочий по ведению учета образовательным организациям при наличии единой базы данных нуждающихся в получении мест на территории муниципалитета
- ✓ Распределение мест – исключительно полномочия муниципалитета

НПА, НЕОБХОДИМЫЕ НА МУНИЦИПАЛЬНОМ УРОВНЕ

- ✓ Порядок ведения учета детей, проживающих на территории муниципального образования
- ✓ Порядок обеспечения доступности дошкольного образования для детей, нуждающихся в получении места в муниципальных организациях
- ✓ Порядок распределения детей в ДОО
- ✓ Документ о закреплении территорий за ДОО
- ✓ Муниципальное задание, определяющее, какие группы будут функционировать в ДОО

ПРИНЦИПЫ ВЕДЕНИЯ УЧЕТА ДЕТЕЙ

- ✓ Исключение двойной регистрации (дублирования детей)
- ✓ Соблюдение норм 273-ФЗ «Об образовании в Российской Федерации» и подзаконных нормативных актов
- ✓ Соблюдение норм 152-ФЗ «О персональных данных»
- ✓ Соблюдение антикоррупционной направленности
- ✓ Автоматизация процессов ведения учета детей
- ✓ Мониторинг и контроль состояния потребности в местах
- ✓ Обеспечение прозрачности ведения учета детей

ИСКЛЮЧЕНИЕ ДУБЛИРОВАНИЯ ДЕТЕЙ

Информация о детях, нуждающихся в получении мест, и детях, посещающих ДОО, агрегируется на региональном уровне

Обеспечение уникальности ребенка
(серия и номер свидетельства о
рождении,
дата рождения)

Ребенок, стоящий на учете, не
может встать на учет
еще раз



Ребенок, посещающий ДОО, желающий получить место в другой ДОО или в группе другой направленности, или в группе с другим режимом пребывания, ставится на учет как желающий сменить ДОО

ДАТА ПОСТАНОВКИ НА УЧЕТ

Дата постановки на учет – дата подачи заявления для получения услуги по постановке на учет с целью зачисления в ДОО.

НЕ может быть раньше текущей календарной даты и ранее даты рождения ребенка.

ЖЕЛАЕМАЯ ДАТА ЗАЧИСЛЕНИЯ

Желаемая дата зачисления – это дата, с которой ребенок хочет получить место в ДОО

Требования к порядку выставления желаемой даты зачисления:

- ✓ желаемая дата зачисления **не может быть раньше** текущей календарной даты;
- ✓ желаемая дата **не может быть ранее** 2 месяцев от даты рождения ребенка;
- ✓ желаемая дата **должна иметь** конкретное значение;
- ✓ значения типа «как можно раньше» **не допустимы**: если родители хотят получить место «как можно раньше», то дата зачисления указывается идентично дате постановке на учет, но не ранее 2 месяцев от даты рождения ребенка

ОСНОВНЫЕ ПОНЯТИЯ О ДЕТЯХ, СТОЯЩИХ НА УЧЕТЕ

Дети, стоящие на учете нуждающихся в получении мест
(без желающих сменить ДОО)

Актуальный спрос
(желаемая дата 01.09.2022 и ранее,
без направленных)

Направленные
(желаемая дата
01.09.2022 и ранее)

Отложенный спрос
(желаемая дата 02.09.2022 и позднее,
не зависимо от направленных)

**Участвуют в
распределении
мест в текущем
учебном году**
(желаемая дата –
текущая и ранее)

**Спрос на текущий
учебный год**
(желаемая дата от 02.09.2022
до 31.08.2023 включительно,
с направленными)

**Потребность
на 01.09.2023**

**Отложенный спрос на
следующий учебный год**
(желаемая дата 02.09.2023 и позднее)

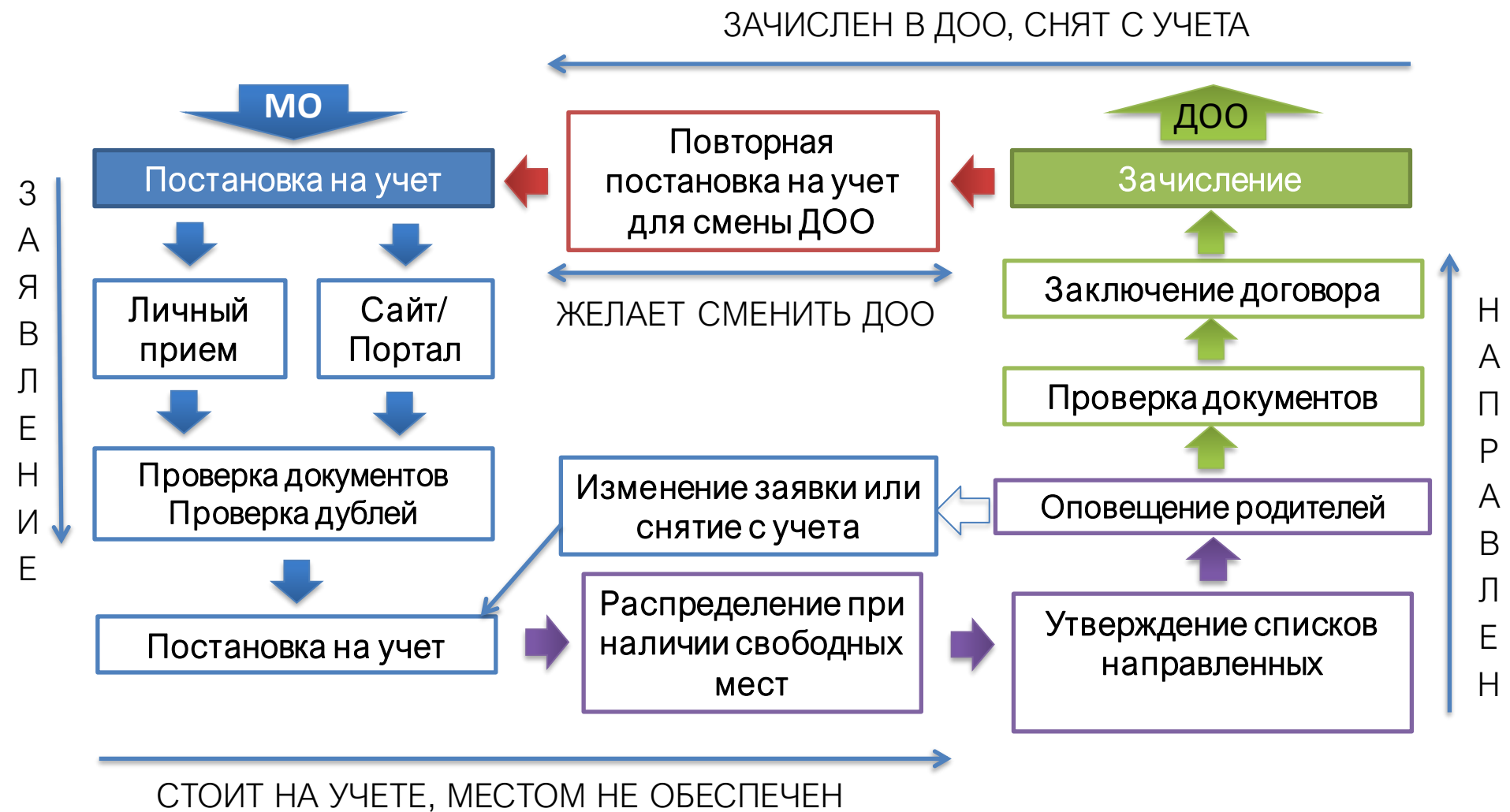
**Удовлетворенный спрос
на текущий учебный год**
(желаемая дата от 02.09.2022
до 31.08.2023)

**Актуальный спрос на
следующий учебный год**
(желаемая дата 01.09.2023 и ранее,
без направленных)

**Желающие
сменить ДОО**

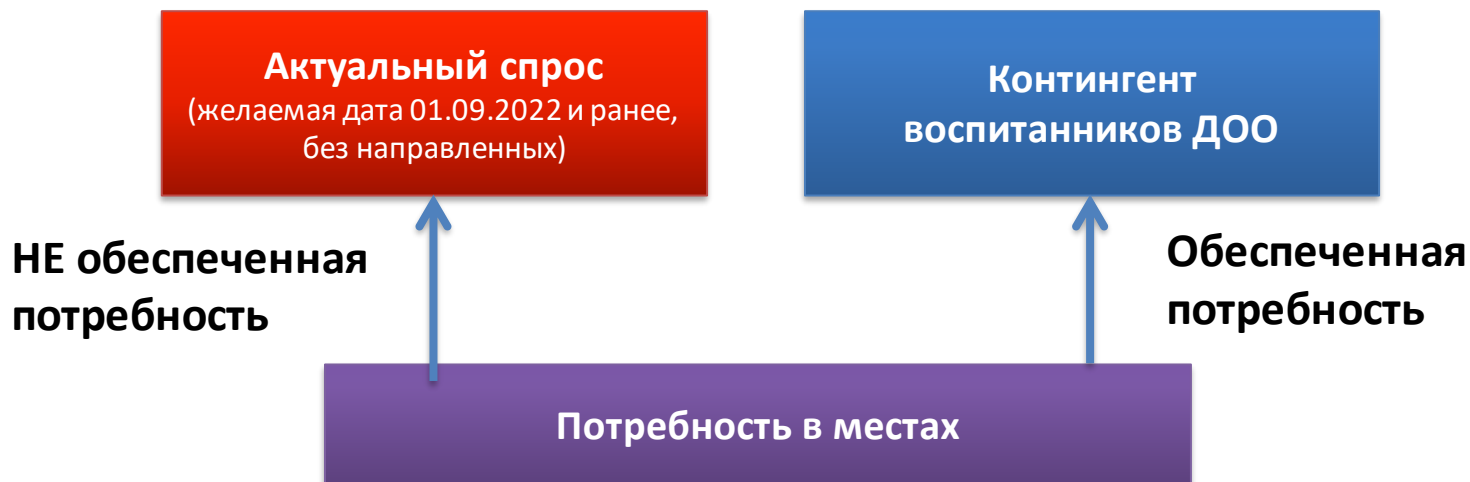
Дети, желающие сменить ДОО, не входят в число детей, стоящих на учете. Они входят в контингент обучающихся и указываются «кроме того»

КРАТКАЯ СХЕМА ВЕДЕНИЯ УЧЕТА ДЕТЕЙ



ДОСТУПНОСТЬ ДОШКОЛЬНОГО ОБРАЗОВАНИЯ

$$\text{Доступность} = \frac{\text{Контингент}}{\text{Актуальный спрос} + \text{Контингент}} \times 100\%$$



РАСПРЕДЕЛЕНИЕ ДЕТЕЙ. ОСНОВНЫЕ ПОНЯТИЯ

В распределении участвуют дети со статусом Очередник и Желает сменить ДОО с желаемой датой зачисления не ранее текущей календарной даты при распределении на текущий учебный год или с датой начала следующего учебного года при распределении на новый учебный год

Получившие направление дети (направленные дети) – это дети, получившие место в ДОО (утверждены комиссией по распределению детей), но распорядительный акт о зачислении которых еще не издан – НЕ показываются в «актуальном спросе»

Дата направления в ДОО – дата утверждения результатов распределения детей в ДОО комиссией по распределению детей

Дети, распределенные в ДОО, но НЕ утвержденные комиссией, показываются как очередники

Дети считаются как стоящие на учете до издания приказа о зачислении ребенка в ДОО

ПОРЯДОК РАСПРЕДЕЛЕНИЯ ДЕТЕЙ

Распределение проводится муниципалитетом по всем ДОО сразу

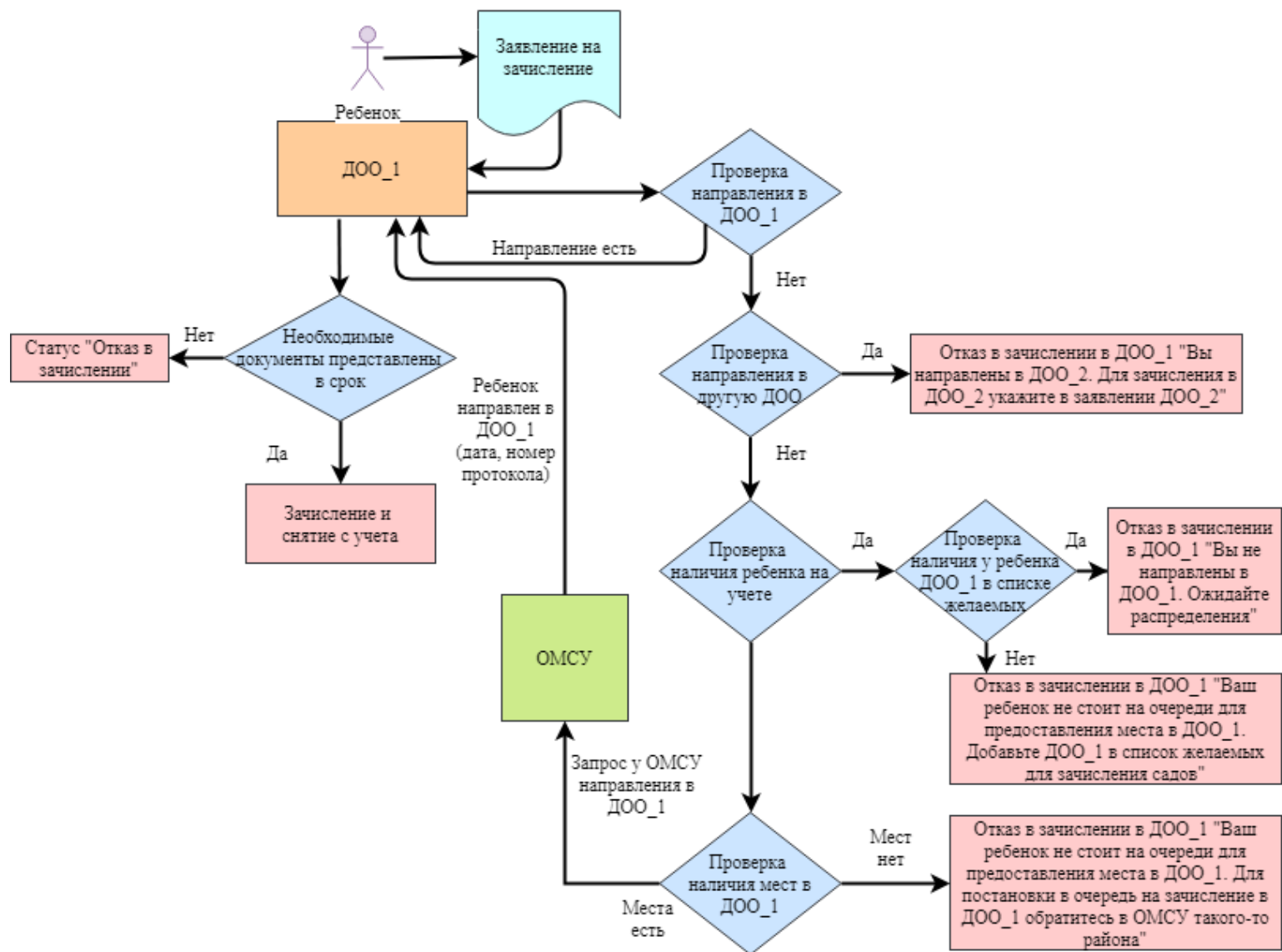
- ✓ Ввод информации о наличии мест для распределения
- ✓ Выбор детей с соответствующей желаемой датой зачисления
- ✓ Сортировка детей по наличию **подтвержденных** льгот:
внеочередные, первоочередные, остальные
- ✓ Сортировка по наличию преимущества (братья и сестры в ДОО)
- ✓ Сортировка детей по дате постановки на учет
- ✓ Рассмотрение наличия места для каждого ребенка в порядке выстроеной очереди

ОСНОВНЫЕ ПРИНЦИПЫ ЗАЧИСЛЕНИЯ ДЕТЕЙ В ДОО

Приказ Минпросвещения России от 15 мая 2020 года № 236 «Об утверждении Порядка приема на обучение по образовательным программам дошкольного образования»

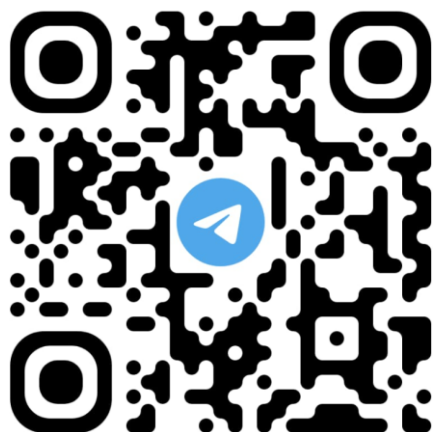
- ✓ Прием в образовательную организацию осуществляется в течение всего календарного года при наличии свободных мест.
- ✓ Документы о приеме подаются в образовательную организацию, в которую получено **направление от муниципалитета**.
- ✓ Прием в образовательную организацию осуществляется по личному заявлению родителя (законного представителя) ребенка.
- ✓ Дети с ограниченными возможностями здоровья принимаются на обучение по адаптированной образовательной программе дошкольного образования только с согласия родителей (законных представителей) и на основании рекомендаций психолого-медико-педагогической комиссии.
- ✓ После приема документов образовательная организация заключает договор об образовании по образовательным программам дошкольного образования с родителями (законными представителями) ребенка.
- ✓ Руководитель образовательной организации издает распорядительный акт о зачислении ребенка в образовательную организацию (далее - распорядительный акт) в течение трех рабочих дней после заключения договора.
- ✓ После издания распорядительного акта ребенок снимается с учета детей, нуждающихся в предоставлении места в образовательной организации

СХЕМА ЗАЧИСЛЕНИЯ В ДОО

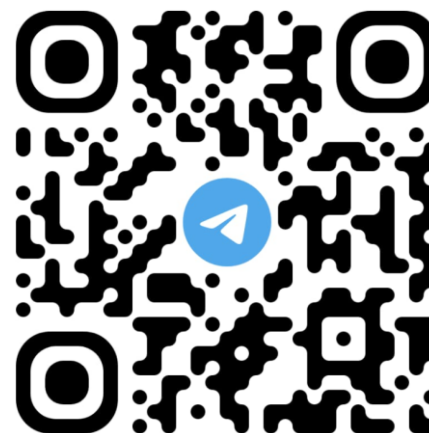


ПОДДЕРЖКА СУБЪЕКТОВ РОССИЙСКОЙ ФЕДЕРАЦИИ

Группа для новых территорий



Группа поддержки ГИС ДДО



Портал поддержки федеральных систем в сфере образования

fedproekt.ru

Адрес электронной почты eo_info@edu.gov.ru